



ARI ILƏ VARROANIN INKIŞAF MƏRHƏLƏLƏRİ.

Dostunu və düşməni yaxşı tanı!!!

Rüfət Nərimanov

Bakı-2017

5-6 milyon toxum
1 yumurtanın mayalanmasına
ortalama 2 toxum işlənir
1 gündə 1500-2500 yumurta



Uzunluğu - 1.12 - 1.85 mm
Eni - 0.30 - 0.40 mm
Həcmi - 0.06 - 0.15 mm³
Doğuluş 72-84 saata baş verir



Bir srfy pup dvrn gdr
110000 df ba kilir.



Yenic doęulmu

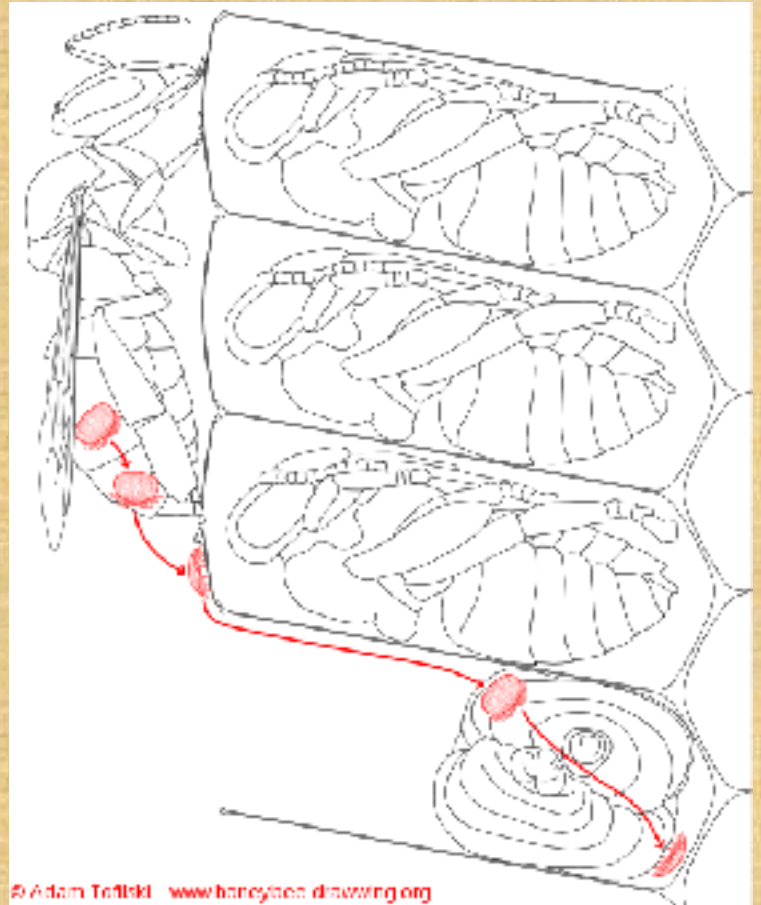


Larvanın inkiafının 7-8 gn.

8-ci gnnd pup\larva ii arılara
qovucuęun baęlanması n
kimyvi signal gndrir.



Varroa 0-18 saat əvvəl
qovucuğa daxil olur



© Adam Tofiski www.honeybee-drawing.org

Qalın dəri – su itkisindən
və zədədən qoruyur

Cod bel tukləri -
arının üzərindən
sürüşmənin
qarşısını alır

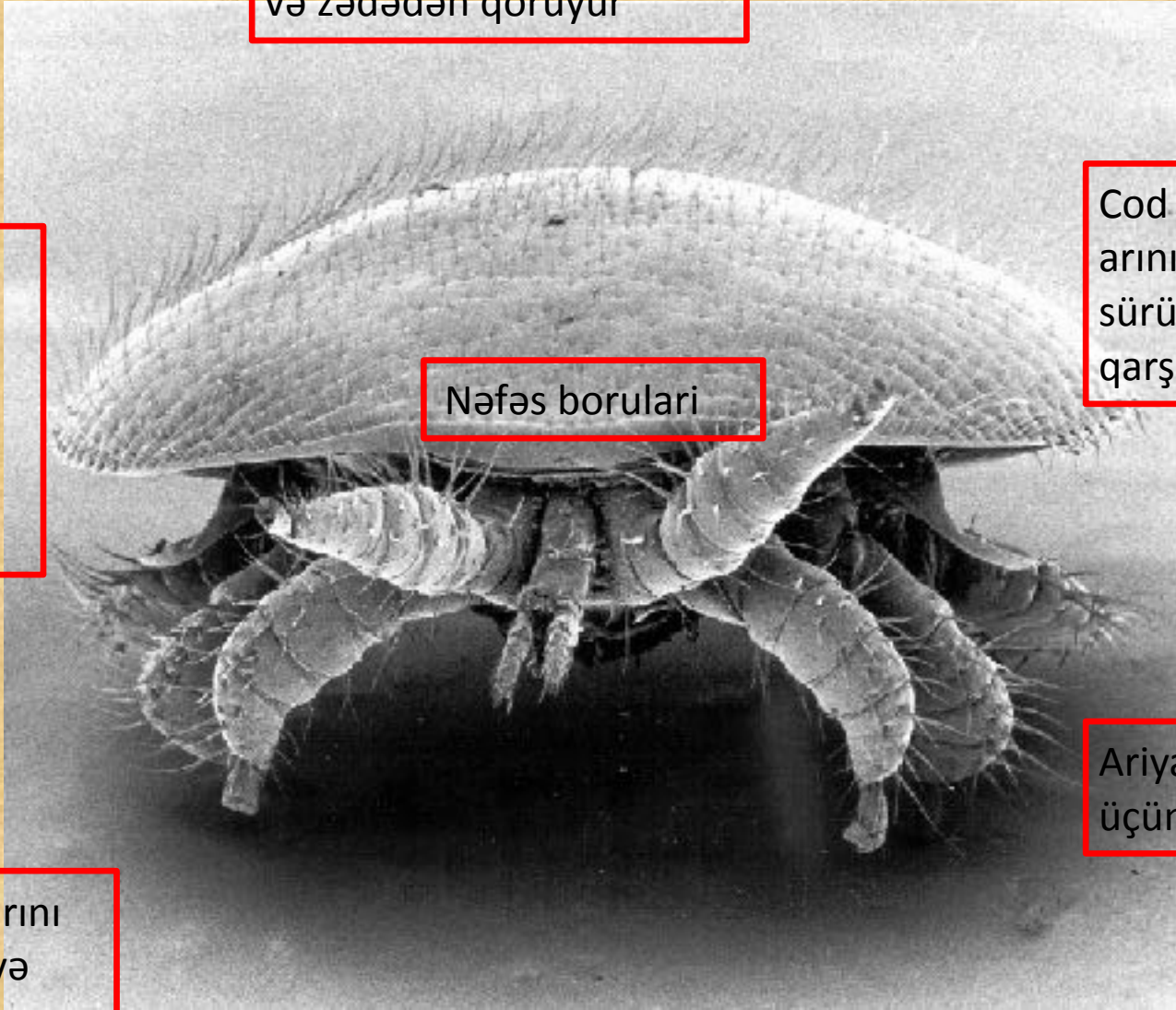
Nəfəs boruları

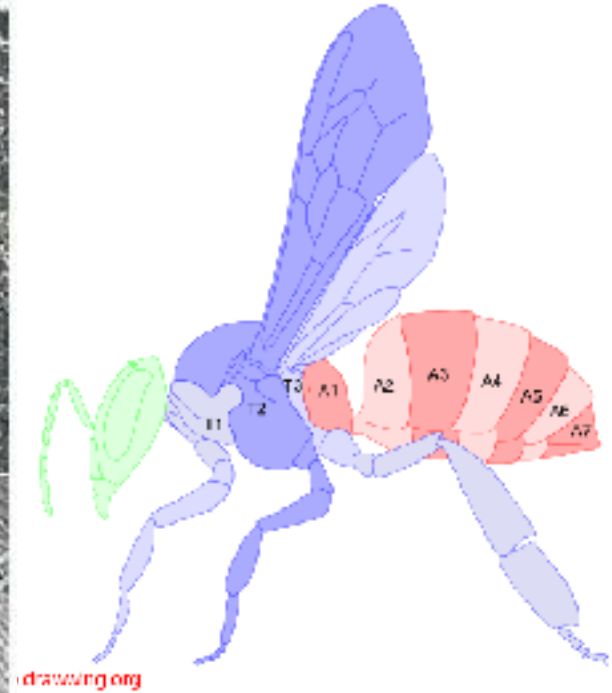
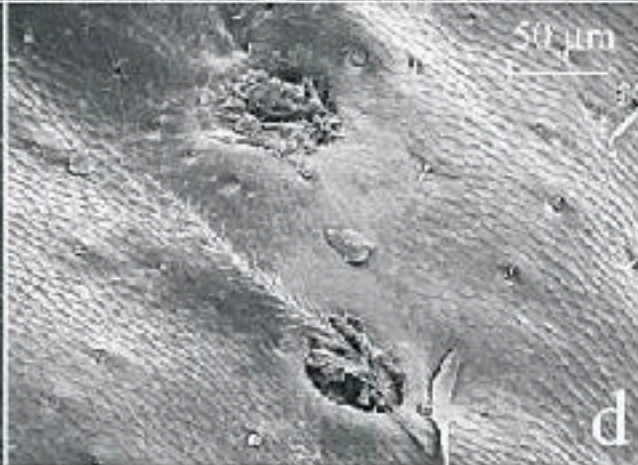
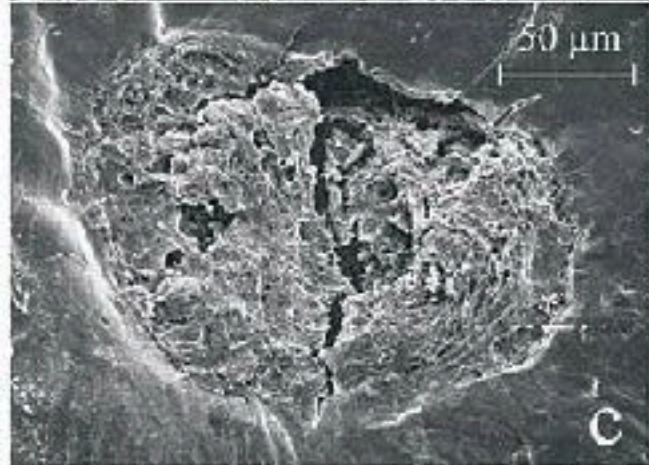
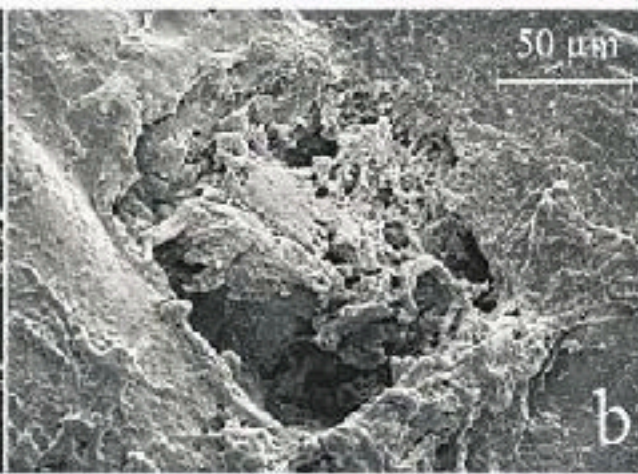
Ariya yapışmaq
üçün ayaqlar.

Nazik dəbilgə -
Arının
segmentləri
arasında
yerləşməyə
imkan verir.

Məxsusən arını
yaralamaq və
qanını sovurmaq
üçün ağız hissəsi

Arının kimyəvi profaylına uyğunlaşma.





Arının dərisində Varroanın yaratdığı çapıqların Elektron mikroskopla çəkilişləri.
a-21-22 günlük erkək pupa 3 ədəd diş gənə ilə yoluxmuş. Hemolimfa dəşikdən sızır (cxa bəxir).
b-21-22 günlük erkək pupa 3 ədəd diş gənə ilə yoluxmuş. Çapıqların sərhəd böyükdərində dəyişikliklərə məruz qalır.
c-21-22 günlük dişi pupa 4 ədəd diş gənə ilə yoluxmuş. Böyük yara tam saralmayıb.
d-21-22 günlük erkək andla çapıqlar 2 ədəd diş gənə ilə yoluxmuş. 2-cü abdominal bölmədə 2 ədəd çapıq. Xarici örtükdə bitən tük bütöyünə çıxmışdır.

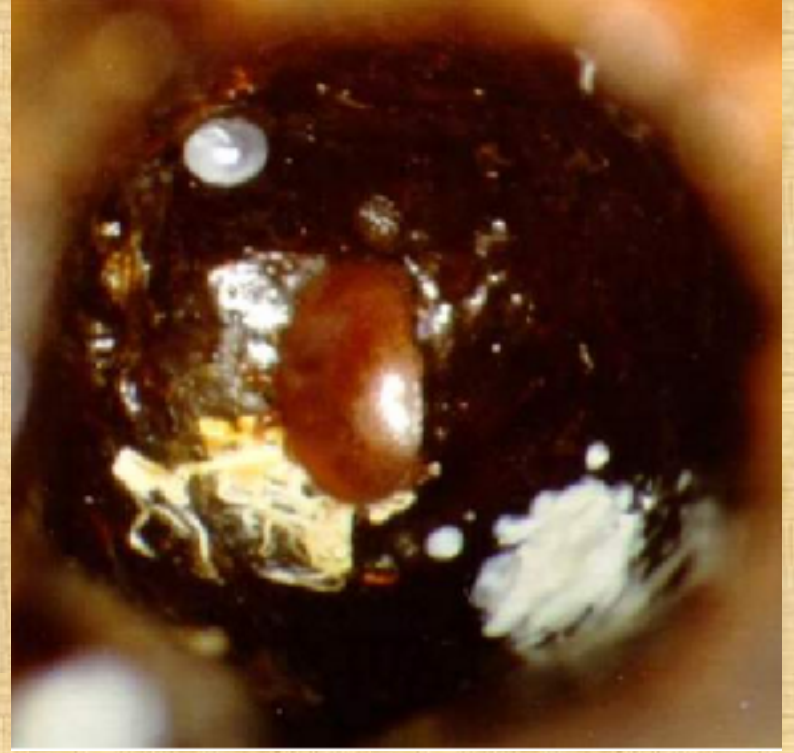
Varroa yemlənmə yeri adətən pupun 5 seqmentinə yaxın bir yerdə olur.

Pup sadəcə bir Varroa ilə yoluxan zaman doğulan arının çəkisində 7 % azalma olur

Pup öncəsi mərhələ.



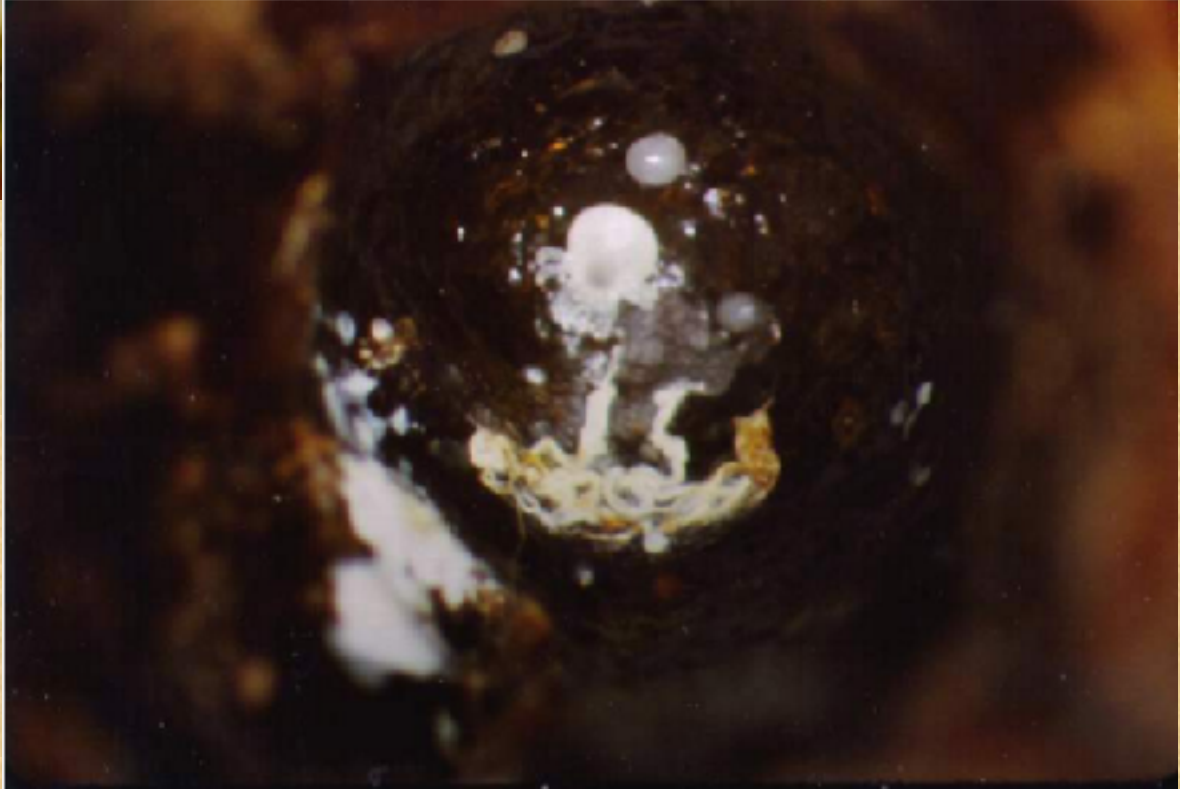
Qovucuq bađlandıqdan 3 gn
sonra ilk varroa yumurtası





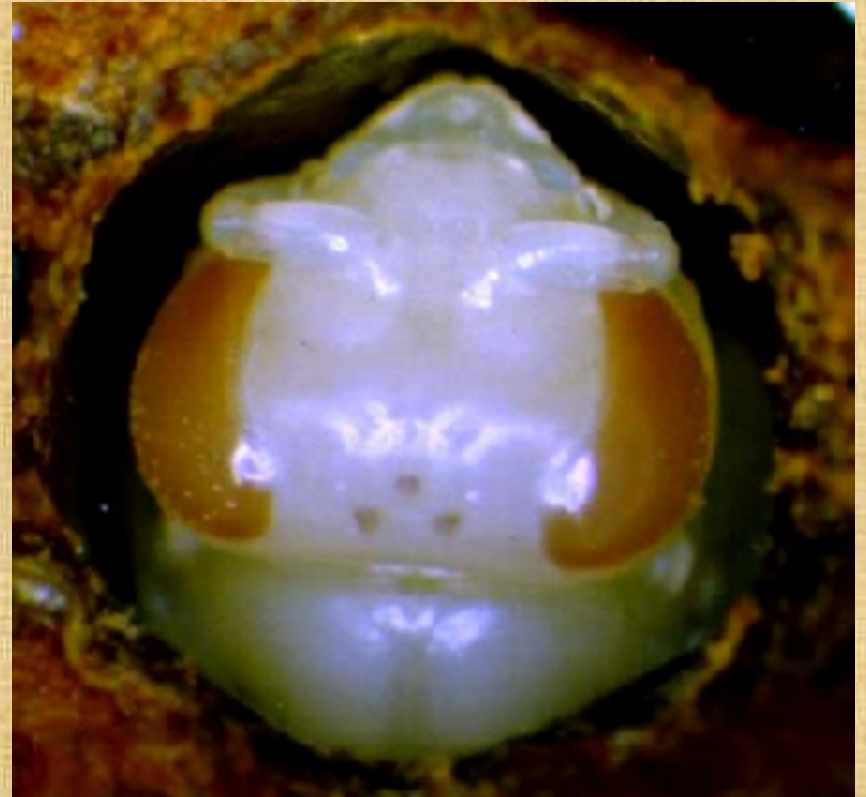
Arının inkişafının 13-cü günü.
Bədəni hələ də ağdır.

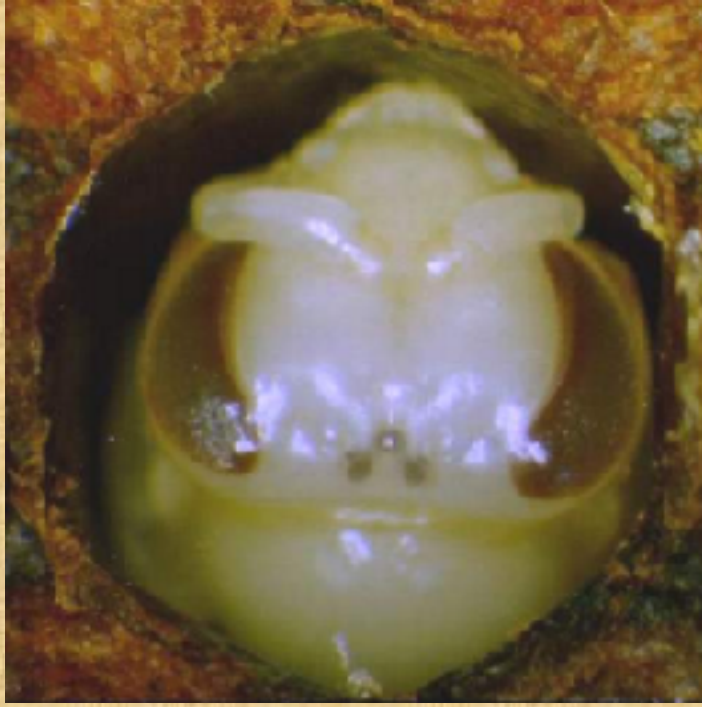
Varroanın ilk erkəyi və
2 ədəd dişi yumurtası



Pup m rhləsi – 14 g n Gozl r artıq r ng almaga bařlayır.

*Varroa ailəsinin ilk erkəyi və diřisi tam yetiřir.
İkinci diři varroa yumurtadan ıxır və 4-cu varroa yumurtası əmələ gəlir.*





Arının inkişafının 15-cü günü. Arının gözləri tünd rəng alır. Bədəni hələ də ağdır. Lakin ağız və bığlarının ətrafı qəhvəyi rəng almağa başlayır.

Varroa ailəsinin 15 günü:

1. Yumurta
2. Dişi Varroa 2 mərhələ
3. Erkək Varroa 2 mərhələ
4. Dişi varroa 1 mərhələ



17 gnnd artıq pupun rngi tndlşir.



17-18 gnd *Varroa ailsi* anadan, tam yetkin erkk v dişidan hminin 2 yetiřmmiř dişidan ibartdir.



- 20-21 gün dişi arı quvucuğu tærk edir.

- Bir dişi arı qovucuğundan >1.3-1.45
- Bir Erkæk arı qovucuğundan >2.2-2.6

Erkæk varroanın inkişafı

Yumurta (30 Saat) → protonymph (52 Saat) → deutonymph (72 Saat) → Yetkin
Cəm inkişaf vaxtı= 6.5 gün

Dişi varroanın inkişafı

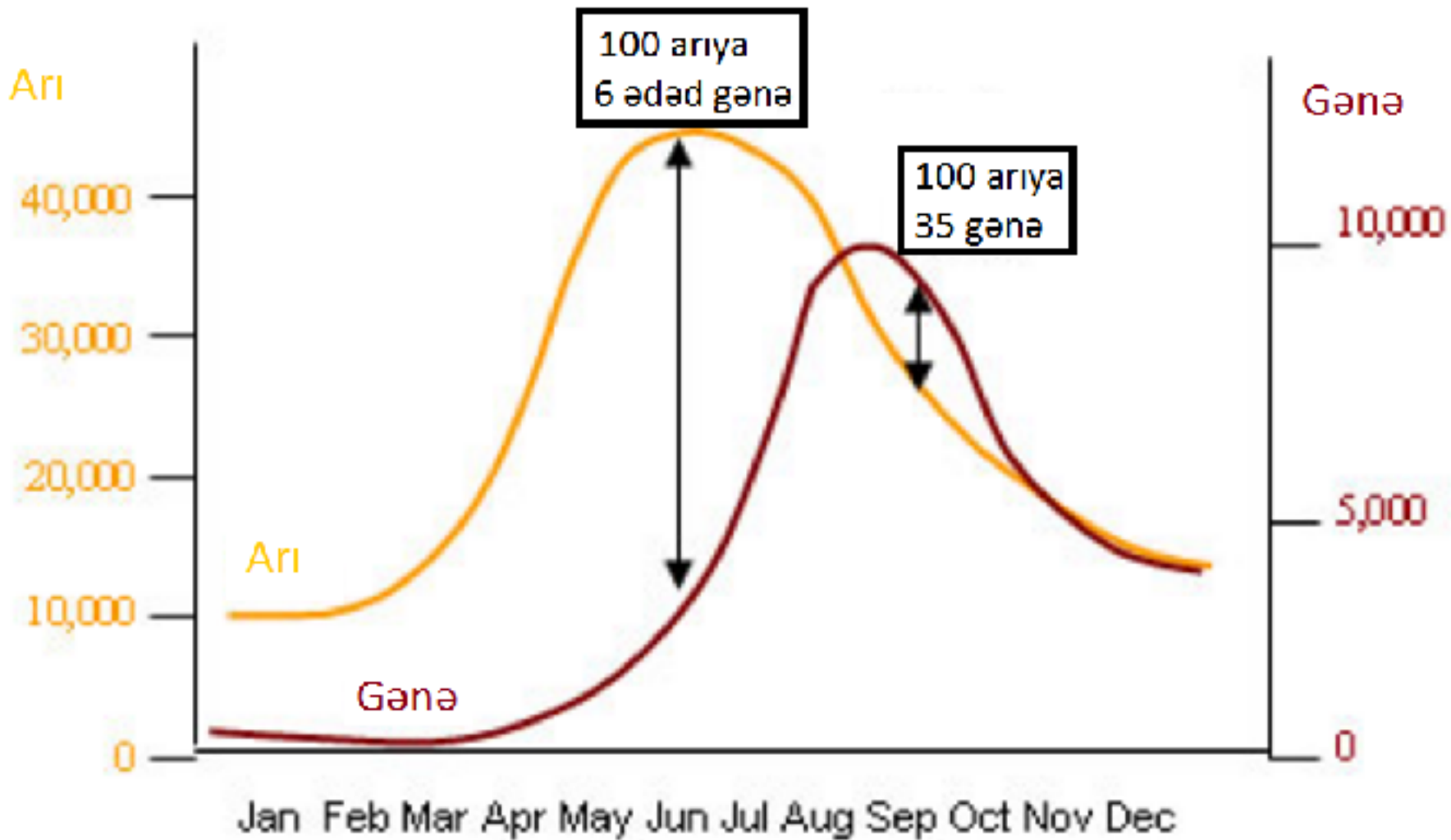
Yumurta (20-24 Saat) → protonymph (30 Saat) → deutonymph (75-80 Saat) >Yetkin
Cəm inkişaf vaxtı= 5 – 5.5 days

Varroa ilə mübarizədə düzgün yanaşma

- Müalicə vaxtının düzgün seçilməsi
- Mütəmadi yoxlama
- Düzgün dərmanın seçilməsi



Varoa ilə arının inkişaf diagramı



Təşəkkürlər.